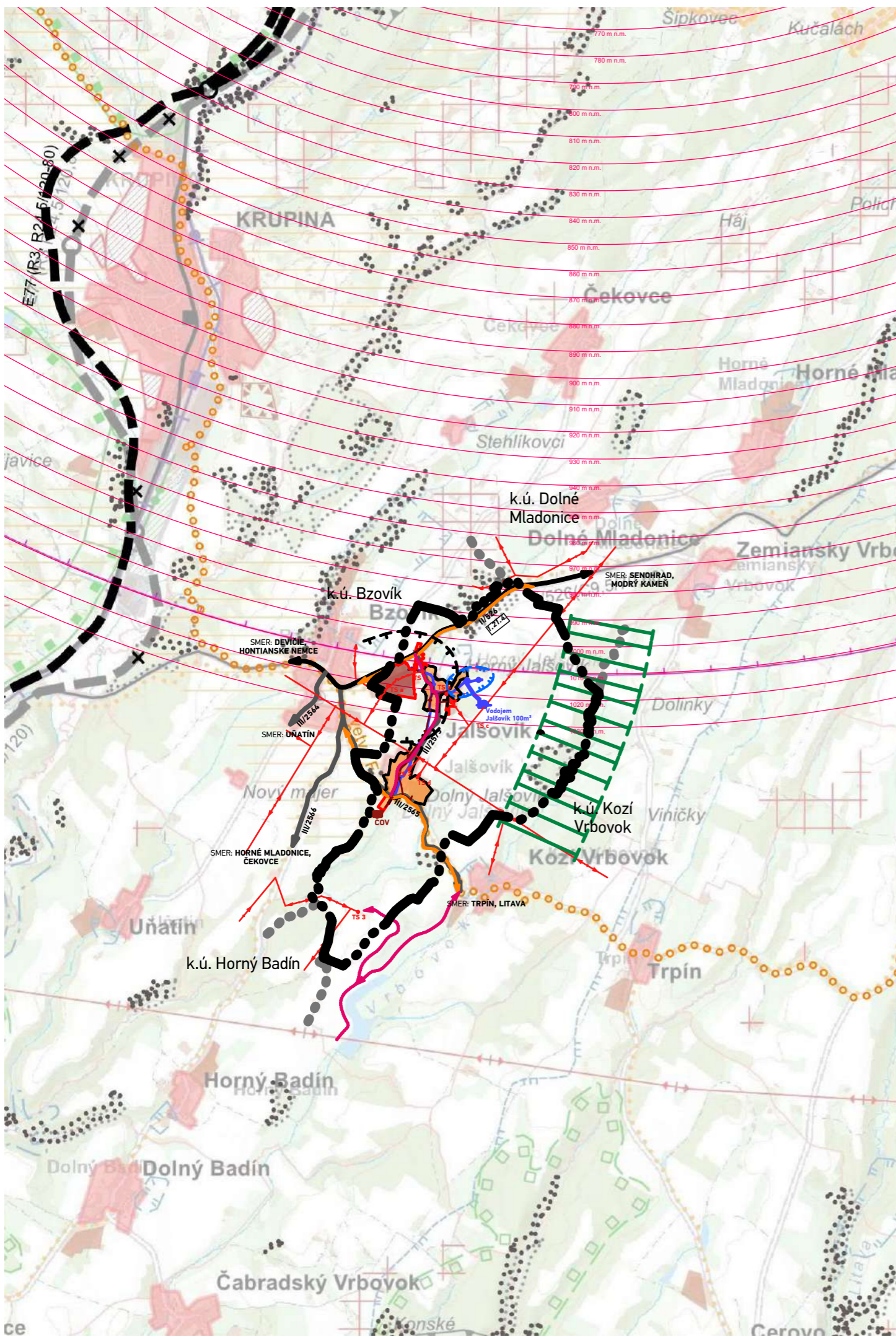


# JALŠOVÍK

## ÚZEMNÝ PLÁN OBCE



### LEGENDA

STAV	NÁVRH	VÝHLAD	
			HRANICA KATASTRÁLNEHO ÚZEMIA
			HRANICA ZASTAVANÉHO ÚZEMIA K 1.1.1990
			HRANICE OCHRANNÝCH PÁSIEM
			HRANICA OCHRANNÉHO PÁSMA VODNÉHO ZDROJA II. STUPŇA
			OCHRANNÉ PÁSMA RÁDIO-NAVIGAČNÉHO ZARIADENIA D-VOR/DME Dobrá Niva
			BIOKORIDOR REGIONÁLNEHO VÝZNAMU
			CESTA II. TRIEDY
			CESTY III. TRIEDY
			NADREGIONÁLNE CYKLISTICKÉ TRASY A CESTIČKY (ÚPN VÚC BBSK)
			REGIONÁLNE CYKLISTICKÉ TRASY A CESTIČKY
			ZASTAVANÉ ÚZEMIE
			HOSPODÁRSKY DVOR
			<b>PRVKY TECHNICKEJ INFRAŠTRUKTÚRY</b>
			<b>VODNÉ HOSPODÁRSTVO</b>
			VODNÝ ZDROJ / ČERPACIA STANICA / VODOJEM
			PRÍVODNÉ POTRUBIE PITNEJ VODY / VÝTLAČNÉ POTRUBIE
			SPLAŠKOVÁ KANALIZÁCIA
			ČISTIAREŇ ODPADOVÝCH VÔD
			<b>ENERGETICKÉ HOSPODÁRSTVO</b>
			ELEKTRICKÉ VEDENIE VN 22 kV
			ZEMNÉ ELEKTRICKÉ VEDENIE VN 22 kV
			ELEKTRICKÉ TRAFOSTANICE
			TS2
			<b>OZNAMOVACIE VEDENIA</b>
			VYKRÝVAČ ORANGE
			<b>VEREJNOPROSPEŠNÉ STAVBY</b>
			OZNAČENIE VEREJNOPROSPEŠNÝCH STAVIEB/ÚPN-BSSK

### SCHVAĽOVACIA DOLOŽKA - ÚZEMNÝ PLÁN OBCE JALŠOVÍK

SCHVAĽOVACÍ ORGÁN: <b>ZASTUPITEĽSTVO OBCE JALŠOVÍK</b>	<b>ADRIANA VICIANOVÁ</b>
ČÍSLO UZNESENIA POTVRDZUJÚCEHO PLATNOSŤ ÚPN-O:	STAROSTKA OBCE
DÁTUM SCHVÁLENIA:	JALŠOVÍK
ZÁVÄZNÁ ČASŤ VYHLÁSENÁ VZN Č.:	
	PEČIATKA

názov dokumentácie	<b>JALŠOVÍK</b> ÚZEMNÝ PLÁN OBCE - Návrh	
kraj / okres	Banskobystrický / Krupina	ARCHITEKTI Mlynská 27, 040 01 Košice T/F: +421 55 62 315 87 architekti@atriumstudio.sk www.atriumstudio.sk
obstarávateľ	Obec Jalšovík	
hlavný riešiteľ	Ing.arch. Dušan Burák, CSc.	
zodpovední riešitelia	Ing. Marek Dubiel, Mgr. Milan Barlog, Ing. Milan Kolesár, Ing. Michal Burák, Dipl.-Ing. Jana Varchola Buráková	dátum november 2021 stupeň ÚPN-O, Návrh
názov výkresu	Výkres širších vzťahov (záujmové územie)	1:50000 <b>1</b>

